

Dossier de presse

TOPSITE

le premier label RSE¹ du secteur
de la construction



¹ Responsabilité Sociétale des Entreprises



Shared **innovation**

Edito

« Depuis 2007, le développement durable est au cœur de la stratégie de Bouygues Construction. Intégrant les projets depuis la conception jusqu'à l'exploitation, il est devenu un élément de création de valeur dans nos offres et un levier d'innovation.

Le monde de l'entreprise et sa place dans la société ont évolué. Aujourd'hui, elle doit d'une part s'autoréguler pour être **irréprochable** et **exemplaire**, et, d'autre part, influencer ses parties prenantes pour s'assurer qu'elles sont, elles aussi, exemplaires et irréprochables.

C'est pourquoi, en 2018, nous avons souhaité aller plus loin avec le lancement de notre vision RSE « Responsable et Engagé », qui traduit notre façon d'être et de se comporter dans notre environnement au sens large. Le nouveau label TopSite est l'incarnation de cette démarche, au cœur de notre activité, sur nos chantiers et dans la conduite de nos projets. Il permet à chaque chantier de rendre compte de la mise en œuvre réelle de nos engagements et de renforcer les liens avec nos clients et partenaires.

Ces évolutions sont très positives et ne pourraient être menées sans la mobilisation de l'ensemble des collaboratrices et collaborateurs du Groupe dans tous les pays où nous sommes implantés. »

Philippe Bonnavé,

Président-directeur général de Bouygues Construction



Shared innovation



La vision

Pourquoi créer un nouveau label chez Bouygues Construction ?

La Responsabilité Sociétale d'Entreprise (RSE) revêt un caractère stratégique pour Bouygues Construction qui s'engage à ce que ses politiques transverses soient incarnées sur chaque site opérationnel.

Pour atteindre cet objectif, Bouygues Construction a créé TopSite, une labellisation commune et standardisée afin de retrouver les meilleurs standards partout où le Groupe est implanté. Lancée en juin 2018 dans le cadre de la nouvelle vision RSE baptisée « Responsable et Engagé », dont elle constitue l'une des 12 thématiques d'engagement, elle vise à attester de l'exemplarité de ses opérations.

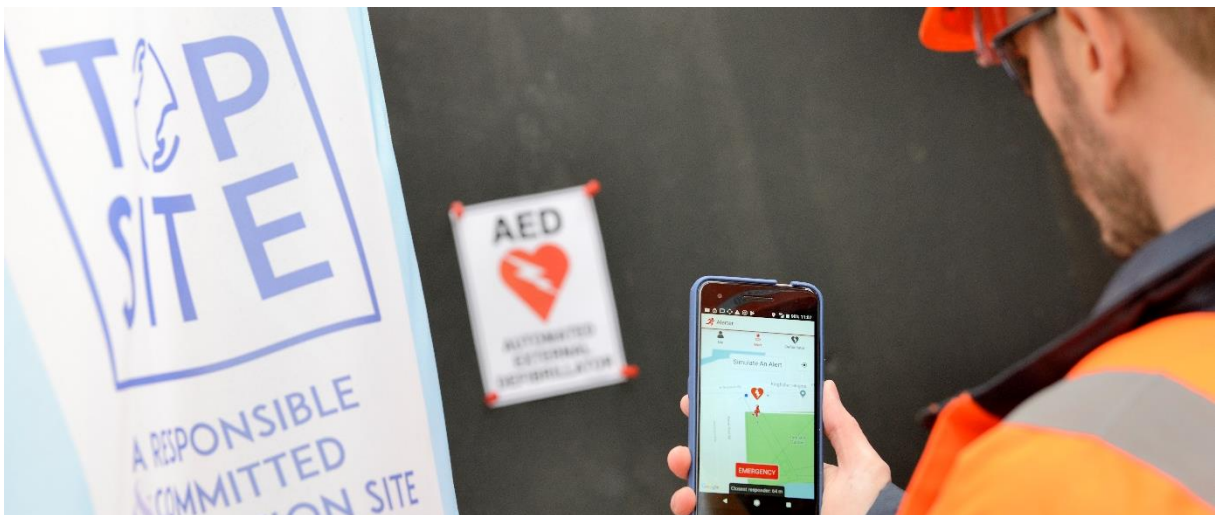
Deux labels chantiers existaient auparavant chez Bouygues Construction : Ecosite et Chantier Bleu, mais ils couvraient uniquement les questions environnementales, de qualité et de santé-sécurité, et ne concernaient pas toutes les entités du Groupe. La labellisation TopSite va plus loin car elle est commune à tous les métiers (bâtiment, travaux publics, activités d'énergie et de services) et concerne tous les sujets de la RSE : la santé-sécurité, l'environnement, les thématiques sociales et sociétales ainsi que la qualité & la satisfaction client.



Shared **innovation**

L'ambition de TopSite est double. Il s'agit, d'une part, de s'assurer que les engagements pris au niveau de Bouygues Construction sont bien déclinés de manière opérationnelle dans ses 60 pays d'implantation, de fédérer l'ensemble des collaborateurs autour de standards communs et de partager les bonnes pratiques entre les métiers et les différentes zones géographiques. D'autre part, il s'agit d'apporter aux clients du Groupe les garanties de sa performance RSE en établissant avec eux une relation de confiance.

Plus de **100** chantiers labellisés TopSite depuis le lancement du label



La méthodologie

TOPSITE, comment cela marche-t-il ?

Pour obtenir le label, les chantiers doivent remplir 16 critères qualifiants issus des cinq thématiques et valider deux bonus innovation lors d'une évaluation menée sur le site. Le périmètre de labellisation concerne tous les sites du Groupe supérieurs à six mois de travaux et trois millions d'euros. Pour les sites ne rentrant pas dans ce périmètre, une labellisation « agence » verra le jour en 2020.



Shared **innovation**

Pour déterminer les critères évalués dans le cadre de ce label et garantir la prise en main par les équipes sur le terrain, des groupes de travail, composés d'experts internes sur chacune des thématiques, ont travaillé durant un an à l'élaboration de la grille d'évaluation. Les étapes de labellisation ont été validées par un comité composé de toutes les Directions générales des entités de Bouygues Construction. Par ailleurs, cette grille a été partagée et testée auprès de neuf chantiers pilotes représentant tous les métiers, afin d'en garantir la fiabilité.

La grille d'évaluation de TopSite ne comporte ni barème ni pondération, afin d'éviter de favoriser une thématique en particulier ; être labellisé TopSite suppose donc une exemplarité sur tous les domaines de la RSE.

« Au-delà des valeurs traditionnelles que sont la Qualité, l'Environnement et la Sécurité, TopSite complète son approche avec les thématiques propres à la RSE : les engagements humains comme l'insertion, la formation ou encore les achats locaux. »

Marie-Luce Godinot, directrice générale adjointe en charge des systèmes d'information, de la transformation numérique, de l'innovation et du développement durable.



Shared **innovation**

Un label sur les 5 thématiques de la RSE



Un second palier de labellisation, baptisé *TopSite Innovation*, est obtenu dès lors que le chantier valide tous les critères qualifiants ainsi que cinq bonus innovation. *TopSite Innovation* favorisera ainsi le partage de bonnes pratiques opérationnelles à travers le Groupe.



A savoir

Le pourcentage de chantiers labellisés TopSite est intégré au corpus d'indicateurs de performance audité annuellement par EY, l'organisme tiers indépendant de Bouygues Construction, dans le cadre du reporting extra financier réglementaire.



Shared **innovation**

Les références

Des chantiers labellisés TopSite dans tous les métiers

Projet T2A du Grand Paris Express - France



Le projet

Réalisation des travaux de génie civil du tronçon compris entre les gares Villejuif Louis-Aragon et Créteil l'Échat de la future ligne 15 sud du Grand Paris Express par le groupement Horizon, constitué de Bouygues Travaux Publics (mandataire), de Soletanche Bachy France, de Soletanche Bachy Tunnels et de BESSAC.

Les bonnes pratiques

Labellisé TopSite Innovation, le projet T2A a validé des bonus dans toutes les thématiques évaluées :

- Sécurité : les briefings de début de poste sont réalisés à l'aide de l'application Kizeo qui renseigne le nombre de participants et les messages clés afin de garantir une traçabilité dans le travail au quotidien.
- Environnement : pour le coffrage, les équipes ont remplacé le contreplaqué par la solution Coffranov qui utilise un nouvel éco-matériau recyclé et 100 % recyclable.
- Sociétal : l'organisation mise en place sur le projet favorise la mixité à tous les niveaux hiérarchiques. 29 % des postes clés en production sont ainsi occupés par des femmes.
- Social : des formations de mineurs traditionnels (pour intervenir sur les zones où le tunnelier ne passe pas, comme les galeries de connexion entre le tunnel et les puits de ventilation, ou la gare du Vert de Maisons) ont été mises en place pour la première fois avec Pôle Emploi.
- Qualité & Satisfaction client : le groupement Horizon utilise trois tunneliers à densité variable, une première en France. Ces machines hybrides savent adapter leur mode de creusement en fonction de la géologie particulièrement complexe et variée présente sur le tracé du lot T2A.

Le mot du client

« La Société du Grand Paris se félicite de la labellisation TopSite du projet T2A du Grand Paris Express, qui traduit un engagement fort du groupement Horizon et répond aux exigences que fixe la Société du Grand Paris en matière de responsabilité sociétale des entreprises dans ses marchés. La RSE est un enjeu majeur pour la Société du Grand Paris, d'abord parce qu'elle permet une meilleure acceptation du projet mais aussi parce que nous nous devons, sur un projet d'une telle envergure, de faire progresser les pratiques en la matière »

Bernard Cathelain, membre du directoire de la Société du Grand Paris



Shared innovation

Résidence Filao à Clichy La Garenne – France



Le projet

La construction d'une résidence de haut standing en bois menée par Bouygues Bâtiment Ile-de-France.

La bonne pratique (sociétale)

Un projet de décoration des palissades du chantier est en cours avec une école primaire de Clichy-la-Garenne, l'occasion pour les élèves de s'initier à la pyrogravure sur des chutes de bois qui seront ensuite fixées à la clôture.

Nouveau datacenter MRS3 pour Interxion à Marseille – France



Le projet

La construction d'un datacenter de dernière génération qui prend place dans une ancienne base sous-marine, menée par Bouygues Energies & Services et Bouygues Bâtiment Sud-Est.

La bonne pratique (environnementale)

Les matériaux de démolition ont été triés et concassés directement sur le site, une opération qui a permis d'en réutiliser 1 300 m³ pour les remblais.

Le mot du client

« Le label valide avant tout la mise en place de process, de procédures, de conformité, et d'adhésion des équipes, y compris nos sous-traitants. C'est un gage de sécurité et de compréhension par tous les intervenants de ces enjeux. Constater que Bouygues Construction entre dans une démarche de label, mais surtout de process est fondamental pour Interxion, qui correspond à l'attente de nos propres clients qui sont de plus en plus exigeants. »

Fabrice Coquio, président d'Interxion France

Pontoon Dock à Londres – Royaume-Uni



Le projet

Un programme résidentiel et commercial, développé par Linkcity et réalisé par Bouygues UK, qui comprend la construction de 236 nouvelles habitations, ainsi que plusieurs magasins et le réaménagement paysager de l'espace public.

La bonne pratique (environnementale)

Un système de contrôle automatique permet à l'équipe de surveiller les niveaux de poussière, de bruit et de vibrations

sur le chantier en temps réel.



Shared innovation

Hôpital universitaire Mohammed VI à Bouskoura - Maroc



Le projet

Conception et construction par Bouygues Bâtiment International d'un hôpital multidisciplinaire, destiné à devenir un centre de traumatologie de référence au Maroc. Ce chantier fait partie des 9 chantiers pilotes sur lesquels a été testée la labellisation TopSite.

La bonne pratique (Qualité & Satisfaction client)

Grâce à la mise en place d'une démarche LEAN, les équipes ont pu livrer le chantier au client avec 2 mois d'avance sur le planning initial.

Le mot des collaborateurs

« Pour nous, TopSite est un gage d'excellence qui nous permet d'attester que nous sommes une entreprise qui possède les compétences techniques et professionnelles pour mener à bien un projet aussi complexe. »

Khaled Ouahidi, directeur travaux sur le projet de Bouskoura

Extension en mer à Monaco



Le projet

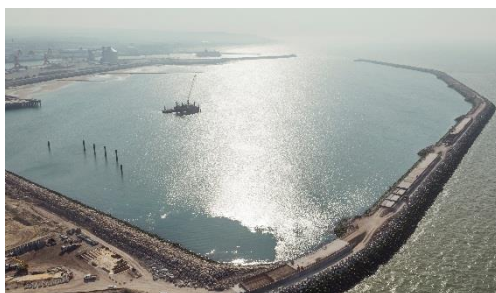
Réalisation par Bouygues Travaux Publics de l'infrastructure maritime de l'extension de 6 hectares de la Principauté de Monaco sur la mer pour accueillir l'écoquartier de l'Anse du Portier.

La bonne pratique ? (sociétale)

L'équipe du chantier a noué un partenariat avec l'association La Touline à Marseille afin de recruter des marins pour travailler à la fabrication des caissons destinés

à former la ceinture de protection de l'extension en mer.

Port de Calais - France



Le projet

Conception et réalisation des travaux d'extension du port de Calais par Bouygues Travaux Publics, afin d'accroître ses capacités d'accueil et de le moderniser.

La bonne pratique (Qualité et satisfaction client)

Sur ce projet, une expérimentation pour accélérer les paiements des fournisseurs a été mise en œuvre.



Shared innovation

Ombrières photovoltaïques à Corbas - France



Le projet

Construction par Bouygues Energies & Services de 60 ombrières photovoltaïques sur le site de Corbas, dédié au stockage de véhicules neufs en attente de livraison vers les concessions automobiles.

La bonne pratique (Santé-sécurité)

Tous les intervenants du chantier ont suivi un accueil sécurité renforcé sur les risques liés au photovoltaïque.

Contact presse

Jessica Swiderski

+33 1 30 60 28 05 / +33 7 61 64 41 60

j.swiderski@bouygues-construction.com

Retrouvez toutes nos actualités sur

<https://mediaroom.bouygues-construction.com/>



Shared **innovation**